



Automat szorująco - zbierający

TBL4045

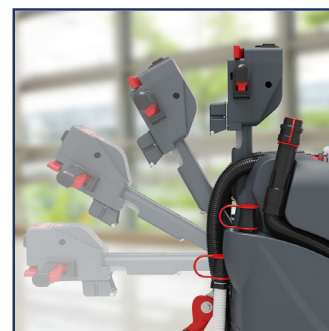
Automat szorująco - zbierający TBL4045 to zaawansowany i niezawodny sprzęt do czyszczenia posadzek twardych. Urządzenie pracuje na bateriach litowo-fosforanowych NX1K. Dzięki temu akumulatory można szybko naładować bez negatywnego wpływu na ich pojemność.

Automat TBL4045 wyposażony jest w mocny silnik szczotki o mocy 300 W i silnik ssawy o mocy 400 W, które zapewniają skuteczne czyszczenie i zbieranie brudnej wody. Automat ma szerokość roboczą 450 mm i pojemność zbiorników 2x40 litrów, co pozwala na wydajną pracę na powierzchni do 1600 m²/h.

Urządzenie jest łatwe w obsłudze i konserwacji. Posiada ergonomiczną rączkę z wbudowanym wyłącznikiem i jest bardzo łatwy w manewrowaniu. Urządzenia można używać na różnych podłożach, takich jak płytki, panele czy beton. Automat jest cichy, oszczędny i przyjazny dla środowiska.

Wyposażenie standardowe

- ssawa 650 mm (903347)
- szczotka 450mm (606203)
- bateria NX1K (1 sztuka)
- wbudowany prostownik



Dane techniczne:

Zasilanie	Bateria litowo - fosforanowa NX1K
Moc silnika ssawy	400 W
Moc silnika szczotki	300 W
Czas pracy: 1 bateria	100 min.
Czas pracy: 2 baterie	190 min.
Czas ładowania: 1 bateria	150 min.
Czas ładowania: 2 baterie	300 min.
Pojemność zbiorników	2x40 L
Szczotka	450 mm
Pad	400 mm
Rozmiary	470 x 890 x 1100 mm
Waga	119.3 kg
Waga baterii NX1K	10.2 kg

